



# La gazette du DAC

VOL. 6

Bulletin d'information trimestriel / Octobre. Novembre. Décembre 2024



**L'innovation systématique  
requiert la volonté de  
considérer le changement  
comme une opportunité.**

*Peter Drucker*

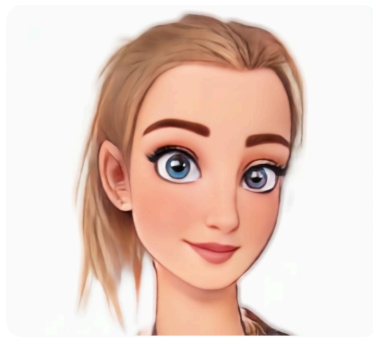


**Bienvenue à nos nouveaux  
collaborateurs**



### **Dr Lory FOLLIN**

Nous avons le plaisir d'accueillir Lory FOLLIN, **médecin gériatre** récemment arrivée au sein de l'**EGED du GHSC**. Forte de son expertise et de sa passion pour la médecine gériatrique, elle rejoint notre équipe pour apporter son savoir-faire et sa bienveillance auprès de nos usagers. Bienvenue Lory !



### **Clarisse GODEBERT**

Nous sommes également ravis d'accueillir Clarisse GODEBERT au sein de notre équipe en tant que **collaboratrice de Direction en alternance**. Actuellement étudiante en 2<sup>ème</sup> année de Master Sciences Sociales : ingénierie des politiques sanitaires et sociales, Clarisse met à profit ses connaissances et son dynamisme pour contribuer au développement et à la mise en œuvre de nos projets. Bienvenue Clarisse !



### **Marie VILLAIN**

C'est aussi avec enthousiasme que nous accueillons Marie VILLAIN, qui rejoint l'**Equipe Mobile de Soins Palliatifs** de notre association en tant que **psychologue**. Grâce à son expertise et à sa sensibilité, elle jouera un rôle essentiel auprès des usagers et de leurs proches, tout en apportant un appui précieux aux professionnels face aux défis émotionnels de la fin de vie. Sa bienveillance renforcera la qualité de nos interventions dans ces moments de vie particulièrement délicats. Bienvenue Marie !

**Immersion croisée avec le DAC du  
FERRAIN**



Le **DAC Lille Sud-Est Douaisis** et le **DAC du Ferrain** ont récemment expérimenté une démarche d'**immersion croisée**. Dans ce cadre, des Référents de Parcours Complexes ainsi que des membres des directions respectives ont observé le fonctionnement de chaque dispositif.

Cette initiative a permis d'**identifier les points forts** et les spécificités des pratiques de chaque organisation, favorisant une optimisation de nos fonctionnements. Ce type d'expérience s'avère particulièrement enrichissant, tant sur le plan professionnel que humain. Il permet de créer des synergies, d'inspirer de nouvelles idées, et de renforcer les collaborations entre les équipes.

Les enseignements tirés de cette immersion croisée contribueront à **améliorer les pratiques au bénéfice des usagers**.



**DAC Appui Santé du Ferrain**  
Dispositif d'appui à la **coordination**



## Nouvel outil métier



**Remplace**



Depuis le mois de décembre, nous avons le plaisir de participer au déploiement en tant que site pilote de **COORDIN**, un nouvel outil métier innovant dédié à la coordination des parcours de santé.

Cet outil, spécialement conçu pour **simplifier, sécuriser et optimiser les échanges entre professionnels** de santé, vise à **améliorer le suivi des usagers** tout en réduisant les tâches administratives. En étant précurseurs dans son utilisation, nous avons l'opportunité de contribuer activement à son développement.

Toute l'équipe est mobilisée pour tester, partager son expérience et proposer des améliorations, afin de répondre au mieux aux attentes des utilisateurs.

**Bonnes fêtes de fin d'année**





**Appui Santé Lille Sud-Est Douaisis**

rue René Panhard, 59128, Flers en Escrebieux

Cet email a été envoyé à {{contact.EMAIL}}.

Vous avez reçu cet email parce que vous vous êtes inscrit à notre newsletter.

[Se désinscrire](#)

